

# ПОСТАНОВЛЕНИЕ

## АДМИНИСТРАЦИИ ПЕТРОВСКОГО ГОРОДСКОГО ОКРУГА СТАВРОПОЛЬСКОГО КРАЯ

25 августа 2022 г.

г. Светлоград

№ 1354

О внесении изменений в постановление администрации Петровского городского округа Ставропольского края от 07 февраля 2022 г. № 131 «Об определении границ прилегающих территорий, на которых не допускается розничная продажа алкогольной продукции и розничная продажа алкогольной продукции при оказании услуг общественного питания, на территории Петровского городского округа Ставропольского края»

В соответствии с п. 4 Правил определения органами местного самоуправления границ прилегающих территорий, на которых не допускается розничная продажа алкогольной продукции и розничная продажа алкогольной продукции при оказании услуг общественного питания, утвержденных постановлением Правительства Российской Федерации от 23 декабря 2020 г. № 2220 администрация Петровского городского округа Ставропольского края

ПОСТАНОВЛЯЕТ:

1. Внести в постановление администрации Петровского городского округа Ставропольского края от 07 февраля 2022 г. № 131 «Об определении границ прилегающих территорий, на которых не допускается розничная продажа алкогольной продукции и розничная продажа алкогольной продукции при оказании услуг общественного питания, на территории Петровского городского округа Ставропольского края» следующие изменения:

1.1. Пункт 1 приложения 1 «Минимальные значения расстояний от организаций и (или) объектов, на прилегающих территориях к которым не допускается розничная продажа алкогольной продукции и розничная продажа алкогольной продукции при оказании услуг общественного питания, до границ прилегающих к ним территорий» изложить в новой редакции:

«	1. здания, строения, сооружения, помещения, находящиеся во владении и (или) пользовании организаций, осуществляющих обучение несовершеннолетних	30	»
---	---	----	---

1.2. Схемы границ прилегающих территорий, на которых не допускается розничная продажа алкогольной продукции и розничная продажа алкогольной продукции при оказании услуг общественного питания, на территории Петровского городского округа Ставропольского края, указанные в приложениях 10 – 41, изложить в новой редакции.

2. Контроль за выполнением настоящего постановления возложить на первого заместителя главы администрации - начальника финансового управления администрации Петровского городского округа Ставропольского края Сухомлинову В.П.

3. Настоящее постановление вступает в силу со дня его опубликования в газете «Вестник Петровского городского округа».

Временно исполняющий полномочия главы  
Петровского городского округа  
Ставропольского края, первый  
заместитель главы администрации –  
начальник управления муниципального  
хозяйства администрации  
Петровского городского округа  
Ставропольского края

А.И.Бабыкин





Приложение 11  
к постановлению администрации  
Петровского городского округа  
Ставропольского края  
от 07 февраля 2022 № 131  
(в ред. от 25 августа 2022 г. № 1354)

Схема границ территорий,  
прилегающих к Муниципальному казенному дошкольному образовательному учреждению  
детский сад № 15 "Сказка" с. Высоцкое,  
расположенному по адресу: Ставропольский край, Петровский район,  
с. Высоцкое, ул. Мира, 2



условные обозначения:



- граница зоны запрета продажи алкогольной продукции;



- вход в объект

- жилые, нежилые здания, входящие в зону запрета продажи алкогольной продукции отсутствуют.

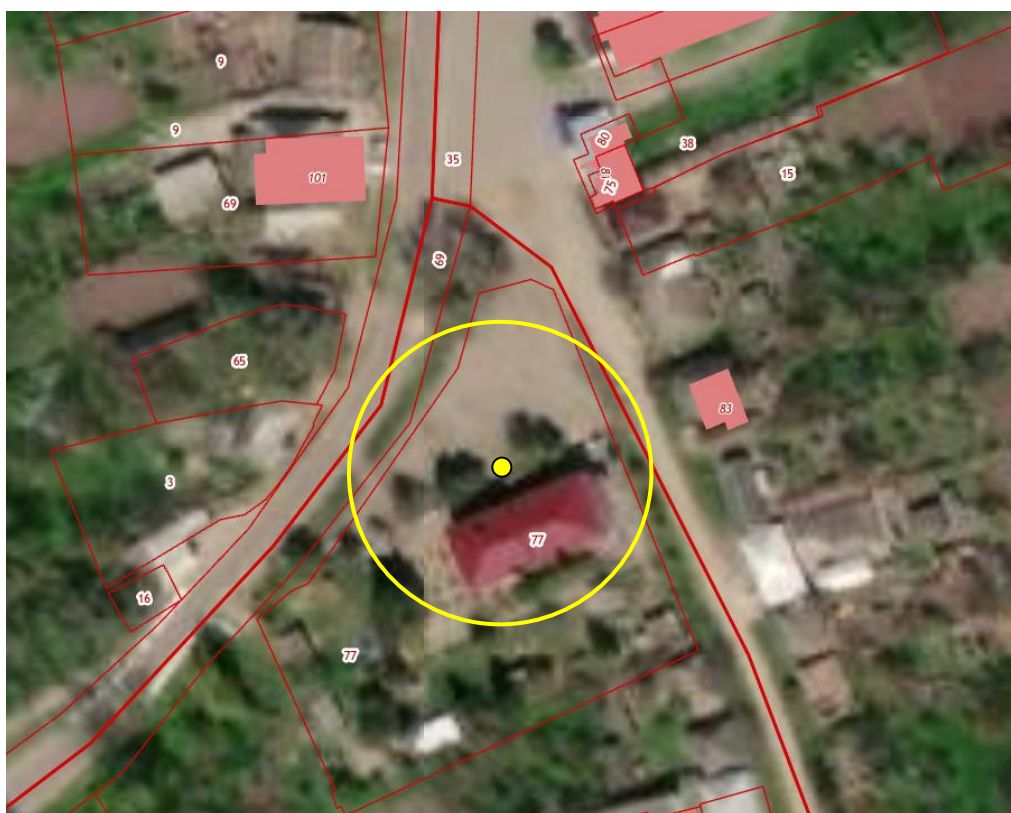
Управляющий делами администрации  
Петровского городского округа  
Ставропольского края

Ю.В.Петрич



Приложение 12  
к постановлению администрации  
Петровского городского округа  
Ставропольского края  
от 07 февраля 2022 № 131  
(в ред. от 25 августа 2022 г. № 1354)

Схема границ территорий,  
прилегающих к Муниципальному казенному дошкольному образовательному учреждению  
детский сад комбинированного вида № 16 "Березка" с. Ореховка,  
расположенному по адресу: Ставропольский край, Петровский район,  
с. Ореховка, ул. Ленина, 36 Б



Условные обозначения:



- граница зоны запрета продажи алкогольной продукции;



- вход в объект

- жилые, нежилые здания, входящие в зону запрета продажи алкогольной продукции отсутствуют.

Управляющий делами администрации  
Петровского городского округа  
Ставропольского края




Ю.В.Петрич

Приложение 13  
к постановлению администрации  
Петровского городского округа  
Ставропольского края  
от 07 февраля 2022 № 131  
(в ред. от 25 августа 2022 г. № 1354)

Схема границ территорий,  
прилегающих к Муниципальному казенному дошкольному образовательному учреждению  
детский сад № 6 "Рябинушка" с. Гофицкое,  
расположенному по адресу: Ставропольский край, Петровский район,  
с. Гофицкое, ул. Ленина, 202



Условные обозначения:

-  - граница зоны запрета продажи алкогольной продукции;
-  - вход в объект
-  - жилое здание по адресу: Российская Федерация, Ставропольский край, Петровский район, с. Гофицкое, ул. Ленина, № 200

Управляющий делами администрации  
Петровского городского округа  
Ставропольского края




Ю.В.Петрич

Приложение 14  
к постановлению администрации  
Петровского городского округа  
Ставропольского края  
от 07 февраля 2022 № 131  
(в ред. от 25 августа 2022 г. № 1354)

Схема границ территорий,  
прилегающих к Муниципальному казенному дошкольному образовательному учреждению  
детский сад № 29 "Яблочко" с. Гофицкое,  
расположенному по адресу: Ставропольский край, Петровский район,  
с. Гофицкое, ул. Советская, 72



Условные обозначения:

-  - граница зоны запрета продажи алкогольной продукции;
-  - вход в объект
-  - нежилое здание по адресу: Российская Федерация, Ставропольский край, Петровский район, с. Гофицкое, ул. Советская, № 72-прачечная-склад-котельная МКДО УДС № 29 "Яблочко"

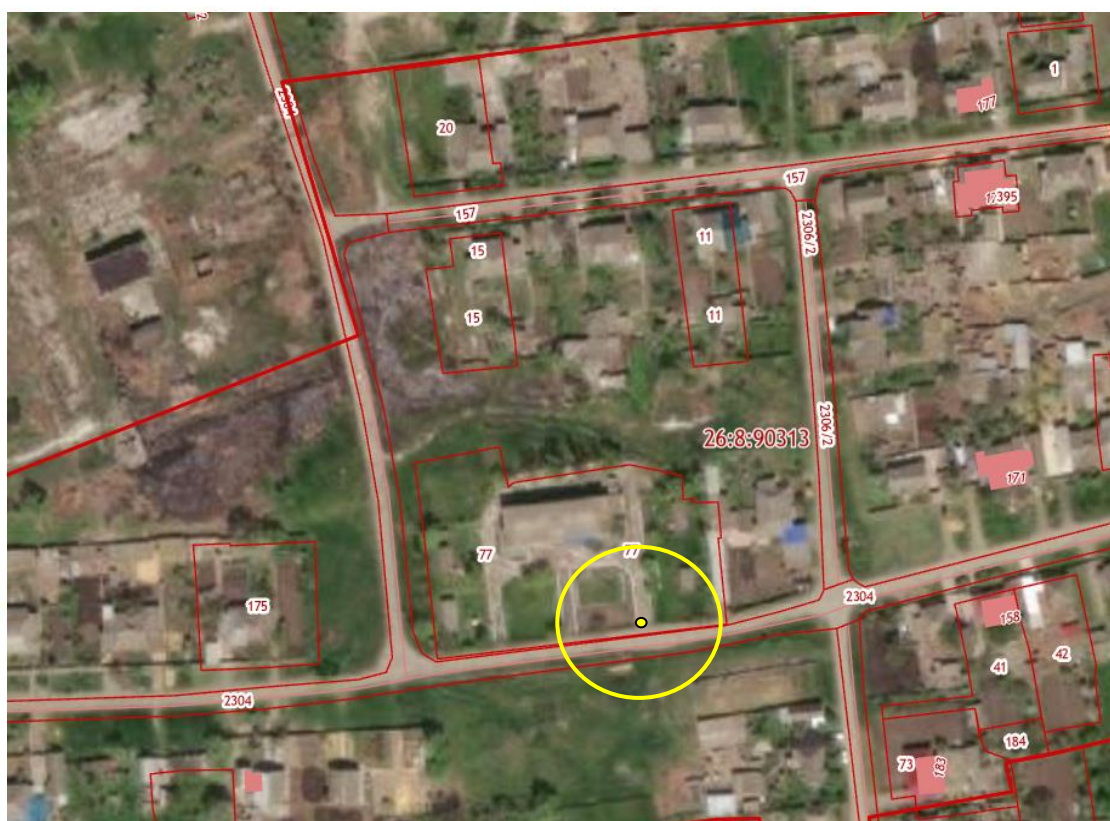
Управляющий делами администрации  
Петровского городского округа  
Ставропольского края

Ю.В.Петрич





Приложение 15  
к постановлению администрации  
Петровского городского округа  
Ставропольского края  
от 07 февраля 2022 № 131  
(в ред. от 25 августа 2022 г. № 1354)

Схема границ территорий,  
прилегающих к Муниципальному казенному дошкольному образовательному учреждению  
детский сад № 39 "Золотой петушок" с. Гофицкое,  
расположенному по адресу: Ставропольский край, Петровский район,  
с. Гофицкое, ул. Новая, 12



Условные обозначения:

-  - граница зоны запрета продажи алкогольной продукции;
-  - вход в объект
- жилые, нежилые здания, входящие в зону запрета продажи алкогольной продукции отсутствуют.

Управляющий делами администрации  
Петровского городского округа  
Ставропольского края

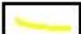


Ю.В.Петрич

Приложение 16  
к постановлению администрации  
Петровского городского округа  
Ставропольского края  
от 07 февраля 2022 № 131  
(в ред. от 25 августа 2022 г. № 1354)

Схема границ территорий,  
прилегающих к Муниципальному казенному дошкольному образовательному учреждению  
детский сад № 21 "Ласточка" с. Донская Балка,  
расположенному по адресу: Ставропольский край, Петровский район,  
с. Донская Балка, пл. Стадиона, 5



Условные обозначения:

-  - граница зоны запрета продажи алкогольной продукции;
-  - вход в объект
-  - жилые здания по адресу: Российская Федерация, Ставропольский край, Петровский район, с. Донская Балка, пл. Стадиона, № 15, № 17, № 19,

Управляющий делами администрации  
Петровского городского округа  
Ставропольского края

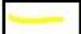

Ю.В.Петрич

Приложение 17  
к постановлению администрации  
Петровского городского округа  
Ставропольского края  
от 07 февраля 2022 № 131  
(в ред. от 25 августа 2022 г. № 1354)

Схема границ территорий,  
прилегающих к Муниципальному казенному дошкольному образовательному учреждению  
детский сад комбинированного вида № 41 "Сказка" с. Константиновское,  
расположенному по адресу: Ставропольский край, Петровский район,  
с. Константиновское, ул. Молодёжная, б/н



Условные обозначения:

-  - граница зоны запрета продажи алкогольной продукции;
-  - вход в объект
- жилые, нежилые здания, входящие в зону запрета продажи алкогольной продукции отсутствуют.

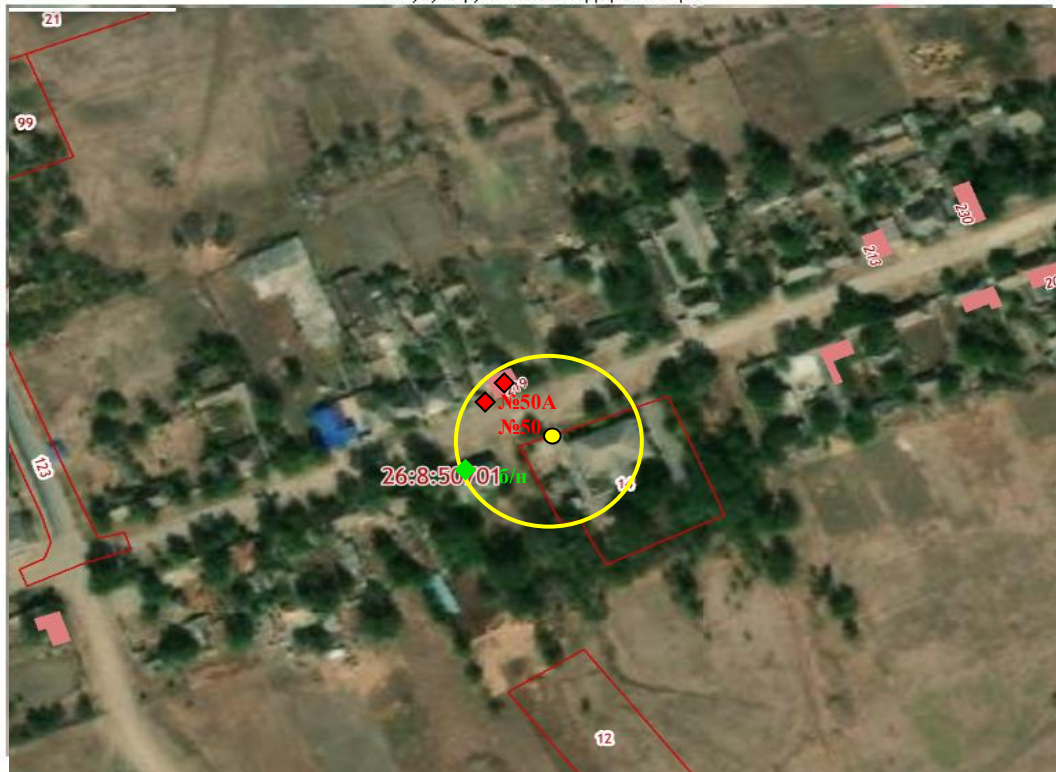
Управляющий делами администрации  
Петровского городского округа  
Ставропольского края

Ю.В.Петрич

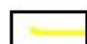





Приложение 18  
к постановлению администрации  
Петровского городского округа  
Ставропольского края  
от 07 февраля 2022 № 131  
(в ред. от 25 августа 2022 г. № 1354)

Схема границ территорий,  
прилегающих к Муниципальному казенному дошкольному образовательному учреждению  
детский сад № 42 "Ручеек" с. Кугуты,  
расположенному по адресу: Ставропольский край, Петровский район,  
с. Кугуты, ул. Железнодорожная, 45



Условные обозначения:

-  - граница зоны запрета продажи алкогольной продукции;
-  - вход в объект
-  - жилые здания по адресу: Российская Федерация, Ставропольский край, Петровский район, с. Кугуты, ул. Железнодорожная, № 50, № 50А
-  - нежилое здание по адресу: Российская Федерация, Ставропольский край, Петровский район, с. Кугуты, ул. Железнодорожная, № б/н

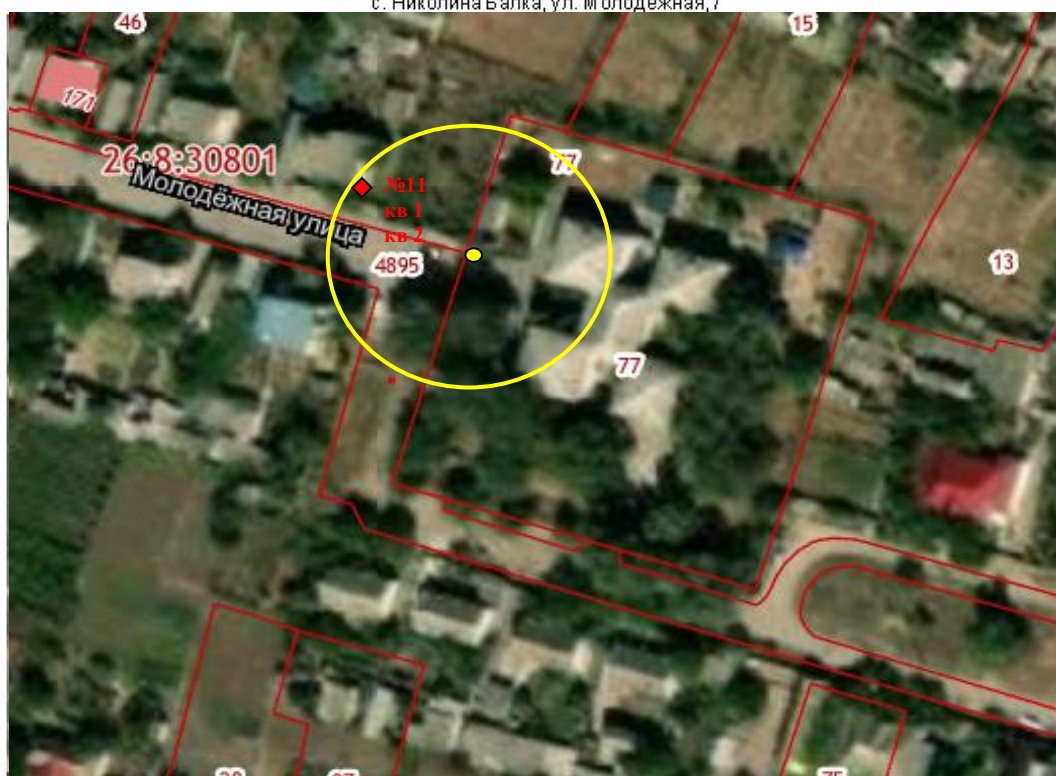
Управляющий делами администрации  
Петровского городского округа  
Ставропольского края

Ю.В.Петрич

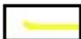




Приложение 19  
к постановлению администрации  
Петровского городского округа  
Ставропольского края  
от 07 февраля 2022 № 131  
(в ред. от 25 августа 2022 г. № 1354)

Схема границ территорий,  
прилегающих к Муниципальному казенному дошкольному образовательному учреждению  
детский сад № 13 "Сказка" с. Николина Балка,  
расположенному по адресу: Ставропольский край, Петровский район,  
с. Николина Балка, ул. Молодежная, 7



Условные обозначения:

-  - граница зоны запрета продажи алкогольной продукции;
-  - вход в объект
-  - жилые здания по адресу: Российская Федерация, Ставропольский край, Петровский район, с. Николина Балка, ул. Молодежная, № 11 кв.1, № 11 кв. 2,

Управляющий делами администрации  
Петровского городского округа  
Ставропольского края



Ю.В.Петрич

Приложение 20  
к постановлению администрации  
Петровского городского округа  
Ставропольского края  
от 07 февраля 2022 № 131  
(в ред. от 25 августа 2022 г. № 1354)

Схема границ территорий,  
прилегающих к Муниципальному бюджетному дошкольному образовательному учреждению  
детский сад № 48 "Одуванчик",  
расположенному по адресу: Ставропольский край, Петровский район,  
п. Горный, ул. Степная, 2А



Условные обозначения:

-  - граница зоны запрета продажи алкогольной продукции;
-  - вход в объект
- жилые, нежилые здания, входящие в зону запрета продажи алкогольной продукции отсутствуют.

Управляющий делами администрации  
Петровского городского округа  
Ставропольского края

Ю.В.Петрич

Приложение 21  
к постановлению администрации  
Петровского городского округа  
Ставропольского края  
от 07 февраля 2022 № 131  
(в ред. от 25 августа 2022 г. № 1354)

Схема границ территорий,  
прилегающих к Муниципальному казенному дошкольному образовательному учреждению  
детский сад № 37 "Сказка" п. Прикалаусский,  
расположенному по адресу: Ставропольский край, Петровский район,  
п. Прикалаусский, ул. Красная, 2



Условные обозначения:



- граница зоны запрета продажи алкогольной продукции;



- вход в объект

- жилые, нежилые здания, входящие в зону запрета продажи алкогольной продукции отсутствуют.

Управляющий делами администрации  
Петровского городского округа  
Ставропольского края

Ю.В.Петрич

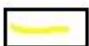



Приложение 22  
к постановлению администрации  
Петровского городского округа  
Ставропольского края  
от 07 февраля 2022 № 131  
(в ред. от 25 августа 2022 г. № 1354)

Схема границ территорий,  
прилегающих к Муниципальному казенному дошкольному образовательному учреждению  
детский сад № 14 "Колокольчик" с. Просьянка,  
расположенному по адресу: Ставропольский край, Петровский район,  
с. Просьянка, ул. Мира, 71



Условные обозначения:

-  - граница зоны запрета продажи алкогольной продукции;
-  - вход в объект
- жилые, нежилые здания, входящие в зону запрета продажи алкогольной продукции отсутствуют.

Управляющий делами администрации  
Петровского городского округа  
Ставропольского края

Ю.В.Петрич






Приложение 23  
к постановлению администрации  
Петровского городского округа  
Ставропольского края  
от 07 февраля 2022 № 131  
(в ред. от 25 августа 2022 г. № 1354)

Схема границ территорий,  
прилегающих к Муниципальному казенному дошкольному образовательному учреждению  
детский сад общеразвивающего вида с приоритетным осуществлением деятельности по познавательно-речевому  
развитию детей № 5 "Чебурашка" п. Рогатая Балка,  
расположенному по адресу: Ставропольский край, Петровский район, п. Рогатая Балка, ул. Квартальная, 1



условные обозначения:

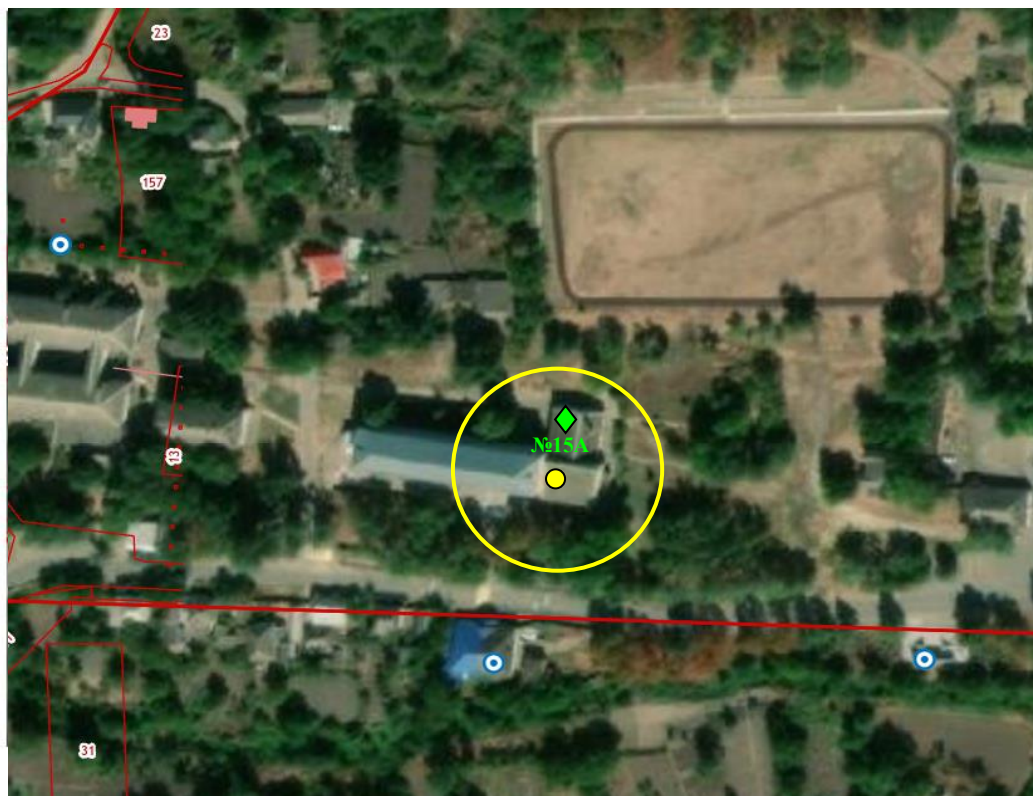
-  - граница зоны запрета продажи алкогольной продукции;
-  - вход в объект
-  - нежилое здание по адресу: Российская Федерация, Ставропольский край, Петровский район, с. Рогатая Балка, ул. Квартальная, № 1 Б

Управляющий делами администрации  
Петровского городского округа  
Ставропольского края

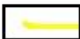


Ю.В.Петрич

Приложение 24  
к постановлению администрации  
Петровского городского округа  
Ставропольского края  
от 07 февраля 2022 № 131  
(в ред. от 25 августа 2022 г. № 1354)

Схема границ территорий,  
прилегающих к Муниципальному казенному дошкольному образовательному учреждению  
детский сад общеразвивающего вида с приоритетным осуществлением деятельности по физическому направлению  
развития детей № 20 "Бурадино" с. Сухая Буйвола,  
расположенному по адресу: Ставропольский край, Петровский район, с. Сухая Буйвола, ул. Красная, 19



Условные обозначения:

-  - граница зоны запрета продажи алкогольной продукции;
-  - вход в объект
-  - нежилые здания по адресу: Российская Федерация, Ставропольский край, Петровский район, с. Сухая Буйвола, ул. Красная, № 15 А, № 17

Управляющий делами администрации  
Петровского городского округа  
Ставропольского края

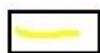
Ю.В.Петрич

Приложение 25  
к постановлению администрации  
Петровского городского округа  
Ставропольского края  
от 07 февраля 2022 № 131  
(в ред. от 25 августа 2022 г. № 1354)

Схема границ территорий,  
прилегающих к Муниципальному казенному дошкольному образовательному учреждению  
детский сад № 28 "Ручеек" с. Шангала,  
расположенному по адресу: Ставропольский край, Петровский район, с. Шангала, ул. 60 лет Октября, 38



Условные обозначения:



- граница зоны запрета продажи алкогольной продукции;



- вход в объект

- жилые, нежилые здания, входящие в зону запрета продажи алкогольной продукции отсутствуют.

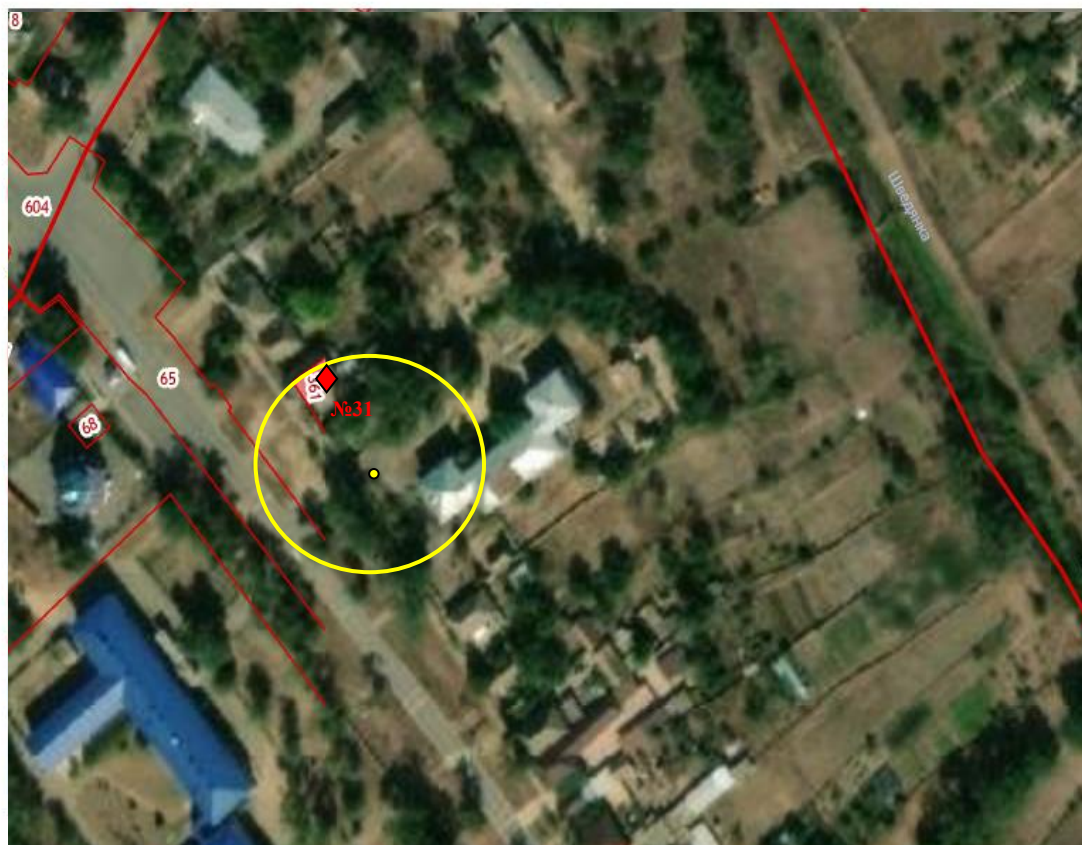
Управляющий делами администрации  
Петровского городского округа  
Ставропольского края

Ю.В.Петрич






Приложение 26  
к постановлению администрации  
Петровского городского округа  
Ставропольского края  
от 07 февраля 2022 № 131  
(в ред. от 25 августа 2022 г. № 1354)

Схема границ территорий,  
прилегающих к Муниципальному казенному дошкольному образовательному учреждению  
детский сад № 19 "Красная шапочка" с. Шведино,  
расположенному по адресу: Ставропольский край, Петровский район, с. Шведино, ул. Советская, 33



Условные обозначения:

-  - границы зоны запрета продажи алкогольной продукции;
-  - вход в объект
-  - жилые здания по адресу: Российская Федерация, Ставропольский край, Петровский район, с. Шведино, ул. Советская, № 31,

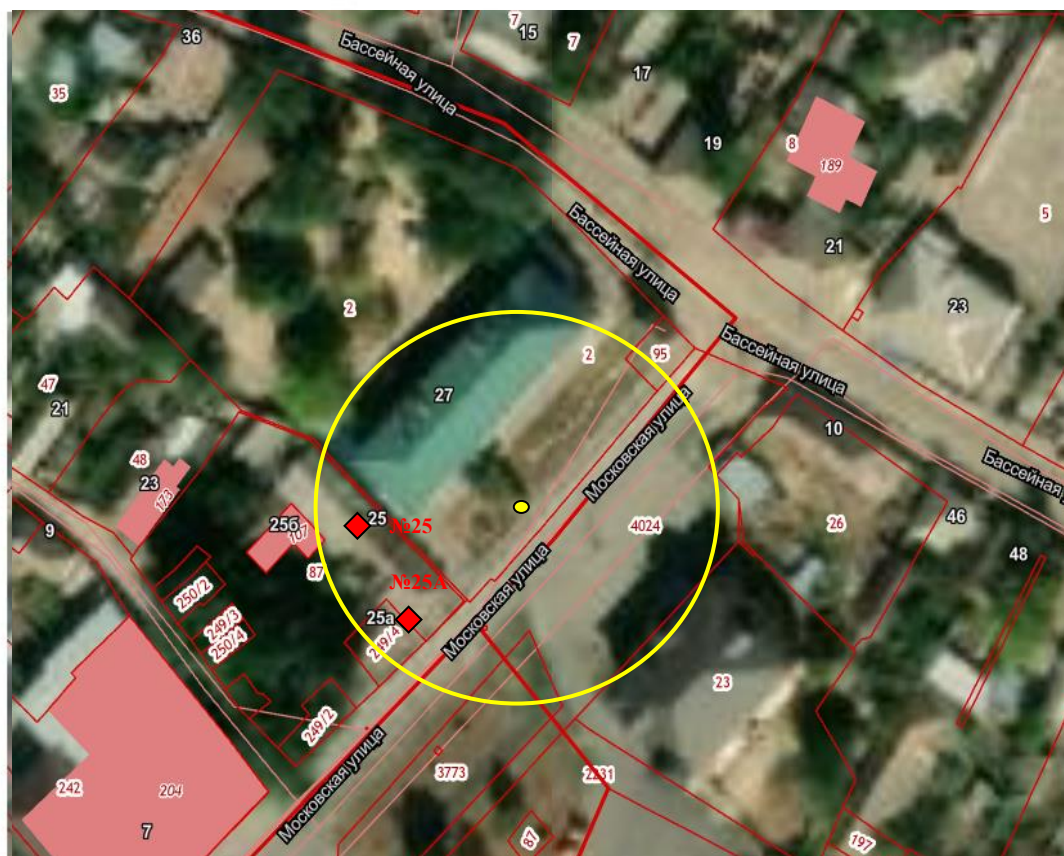
Управляющий делами администрации  
Петровского городского округа  
Ставропольского края

Ю.В.Петрич






Приложение 27  
к постановлению администрации  
Петровского городского округа  
Ставропольского края  
от 07 февраля 2022 № 131  
(в ред. от 25 августа 2022 г. № 1354)

Схема границ территорий,  
прилегающих к Муниципальному казенному образовательному учреждению  
детский сад комбинированного вида № 4 "Ромашка" г. Светлоград,  
расположенному по адресу: Ставропольский край, Петровский район, г. Светлоград, ул. Московская, 27



Условные обозначения:

-  - граница зоны запрета продажи алкогольной продукции;
-  - вход в объект
-  - жилые здания по адресу: Российская Федерация, Ставропольский край, Петровский район, г. Светлоград, ул. Московская, № 25, № 25А

Управляющий делами администрации  
Петровского городского округа  
Ставропольского края




Ю.В.Петрич

Приложение 28  
к постановлению администрации  
Петровского городского округа  
Ставропольского края  
от 07 февраля 2022 № 131  
(в ред. от 25 августа 2022 г. № 1354)

Схема границ территорий,  
прилежащих к Муниципальному казенному дошкольному образовательному учреждению  
детский сад комбинированного вида № 8 "Малютка" г. Светлоград,  
расположенному по адресу: Ставропольский край, Петровский район, г. Светлоград, ул. Тургенева, 28



Условные обозначения:

-  - граница зоны запрета продажи алкогольной продукции;
-  - вход в объект
-  - жилые здания по адресу: Российская Федерация, Ставропольский край, Петровский район, г. Светлоград, ул. Тургенева, № 31, № 33

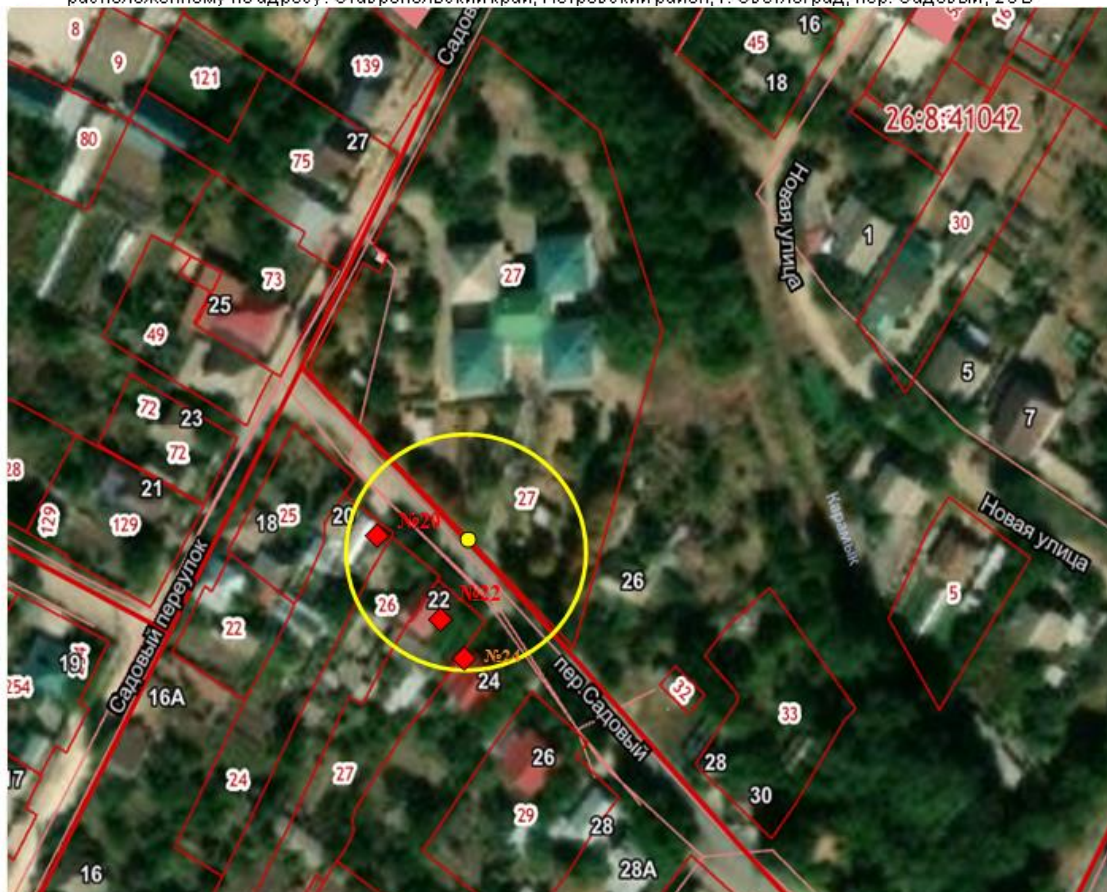
Управляющий делами администрации  
Петровского городского округа  
Ставропольского края

Ю.В.Петрич






Приложение 29  
к постановлению администрации  
Петровского городского округа  
Ставропольского края  
от 07 февраля 2022 № 131  
(в ред. от 25 августа 2022 г. № 1354)

Схема границ территорий,  
прилегающих к Муниципальному бюджетному дошкольному образовательному учреждению  
центр развития ребенка - детский сад №10 "Березка" г. Светлоград,  
расположенному по адресу: Ставропольский край, Петровский район, г. Светлоград, пер. Садовый, 25 Б



Условные обозначения:

-  - граница зоны запрета продажи алкогольной продукции;
-  - вход в объект
-  - жилые здания по адресу: Российская Федерация, Ставропольский край, Петровский район, г. Светлоград, № 20, № 22, № 24

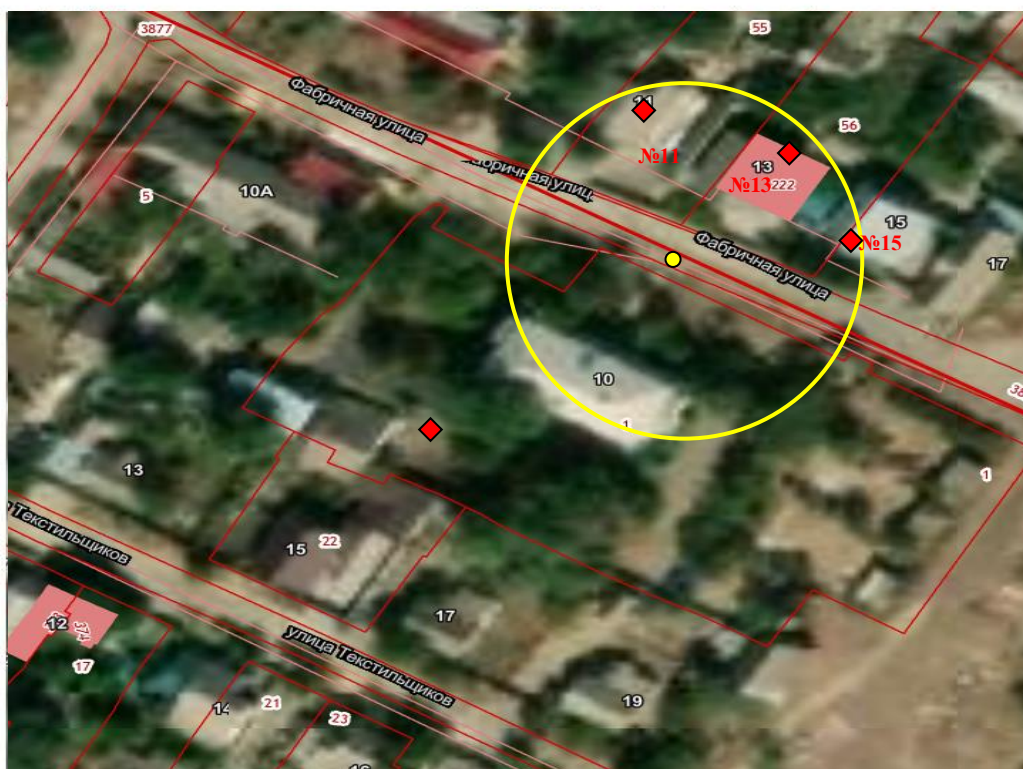
Управляющий делами администрации  
Петровского городского округа  
Ставропольского края

Ю.В.Петрич

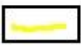




Приложение 30  
к постановлению администрации  
Петровского городского округа  
Ставропольского края  
от 07 февраля 2022 № 131  
(в ред. от 25 августа 2022 г. № 1354)

Схема границ территорий,  
прилегающих к Муниципальному казенному дошкольному образовательному учреждению  
детский сад комбинированного вида № 24 "Полянка" г. Светлоград,  
расположенному по адресу: Ставропольский край, Петровский район, г. Светлоград, ул. Фабричная, 10



Условные обозначения:

-  - граница зоны запрета продажи алкогольной продукции;
-  - вход в объект
-  - жилые здания по адресу: Российская Федерация, Ставропольский край, Петровский район, г. Светлоград, ул. Фабричная, № 11, № 13, № 15

Управляющий делами администрации  
Петровского городского округа  
Ставропольского края




Ю.В.Петрич

Приложение 31  
к постановлению администрации  
Петровского городского округа  
Ставропольского края  
от 07 февраля 2022 № 131  
(в ред. от 25 августа 2022 г. № 1354)

Схема границ территорий,  
прилегающих к Муниципальному бюджетному дошкольному образовательному учреждению  
центр развития ребенка - детский сад №26 "Солнышко" г. Светлоград,  
расположенному по адресу: Ставропольский край, Петровский район, г. Светлоград, ул. Калинина, 71



Условные обозначения:

-  - граница зоны запрета продажи алкогольной продукции;
-  - вход в объект
-  - жилые здания по адресу: Российская Федерация, Ставропольский край, Петровский район, г. Светлоград, ул. Калинина, № 69, № 78,

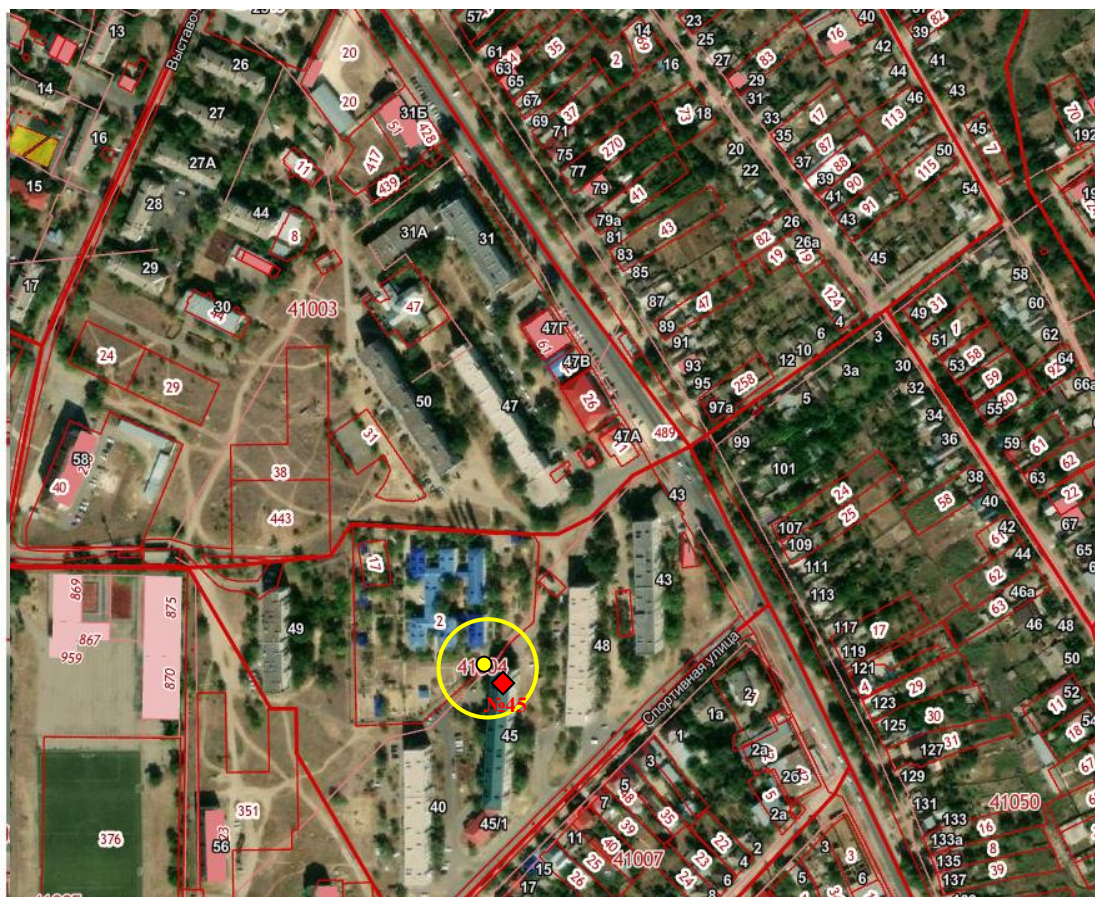
Управляющий делами администрации  
Петровского городского округа  
Ставропольского края

Ю.В.Петрич

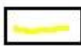




Приложение 32  
к постановлению администрации  
Петровского городского округа  
Ставропольского края  
от 07 февраля 2022 № 131  
(в ред. от 25 августа 2022 г. № 1354)

Схема границ территорий,  
прилегающих к Муниципальному бюджетному дошкольному образовательному учреждению  
детский сад комбинированного вида № 33 "Аленка" г. Светлоград,  
расположенному по адресу: Ставропольский край, Петровский район, г. Светлоград, пл. Выставочная, б/н



Условные обозначения:

-  - граница зоны запрета продажи алкогольной продукции;
-  - вход в объект
-  - жилые здания по адресу: Российская Федерация, Ставропольский край, Петровский район, г. Светлоград, пл. Выставочная, № 45

Управляющий делами администрации  
Петровского городского округа  
Ставропольского края

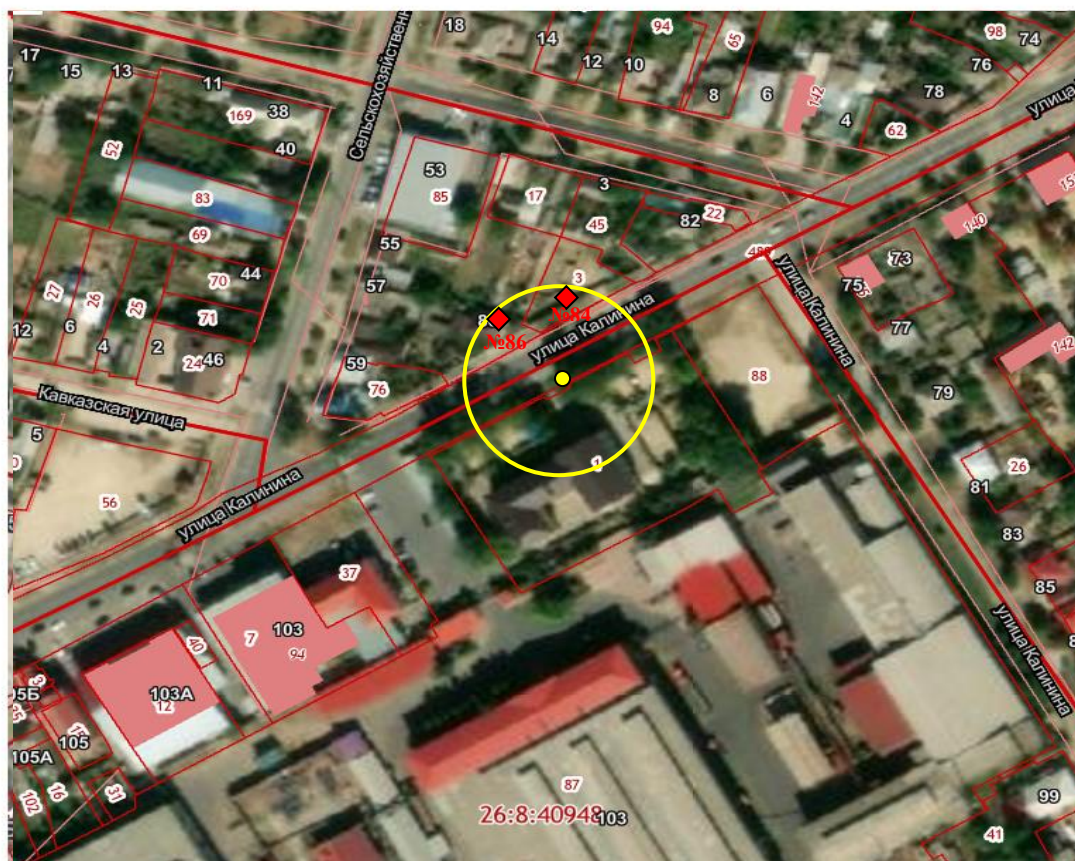
Ю.В.Петрич



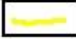




Приложение 34  
к постановлению администрации  
Петровского городского округа  
Ставропольского края  
от 07 февраля 2022 № 131  
(в ред. от 25 августа 2022 г. № 1354)

Схема границ территорий,  
прилегающих к Муниципальному казенному дошкольному образовательному учреждению  
детский сад общеразвивающего вида с приоритетным осуществлением деятельности  
по художественно-эстетическому направлению развития детей № 35 "Теремок" г. Светлоград,  
расположенному по адресу: Ставропольский край, Петровский район, г. Светлоград, ул. Калинина, 101



Условные обозначения:

-  - граница зоны запрета продажи алкогольной продукции;
-  - вход в объект
-  - жилые здания по адресу: Российская Федерация, Ставропольский край, Петровский район, г. Светлоград, ул. Калинина № 84, № 86

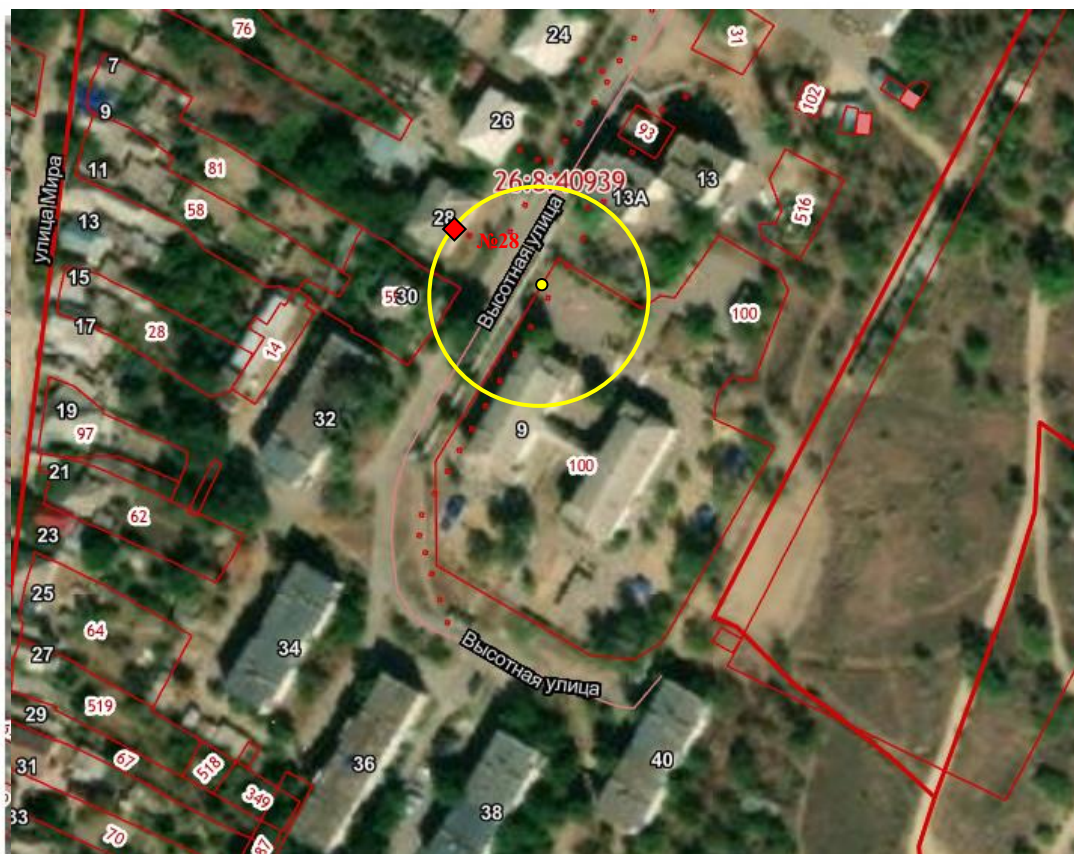
Управляющий делами администрации  
Петровского городского округа  
Ставропольского края

Ю.В.Петрич






Приложение 35  
к постановлению администрации  
Петровского городского округа  
Ставропольского края  
от 07 февраля 2022 № 131  
(в ред. от 25 августа 2022 г. № 1354)

Схема границ территорий,  
прилегающих к Муниципальному казенному дошкольному образовательному учреждению  
центр развития ребенка - детский сад №36 "Ласточка" г. Светлоград,  
расположенному по адресу: Ставропольский край, Петровский район, г. Светлоград, ул. Высотная, 9



Условные обозначения:

-  - граница зоны запрета продажи алкогольной продукции;
-  - вход в объект
-  - жилые здания по адресу: Российская Федерация, Ставропольский край, Петровский район, г. Светлоград, ул.Высотная № 28,

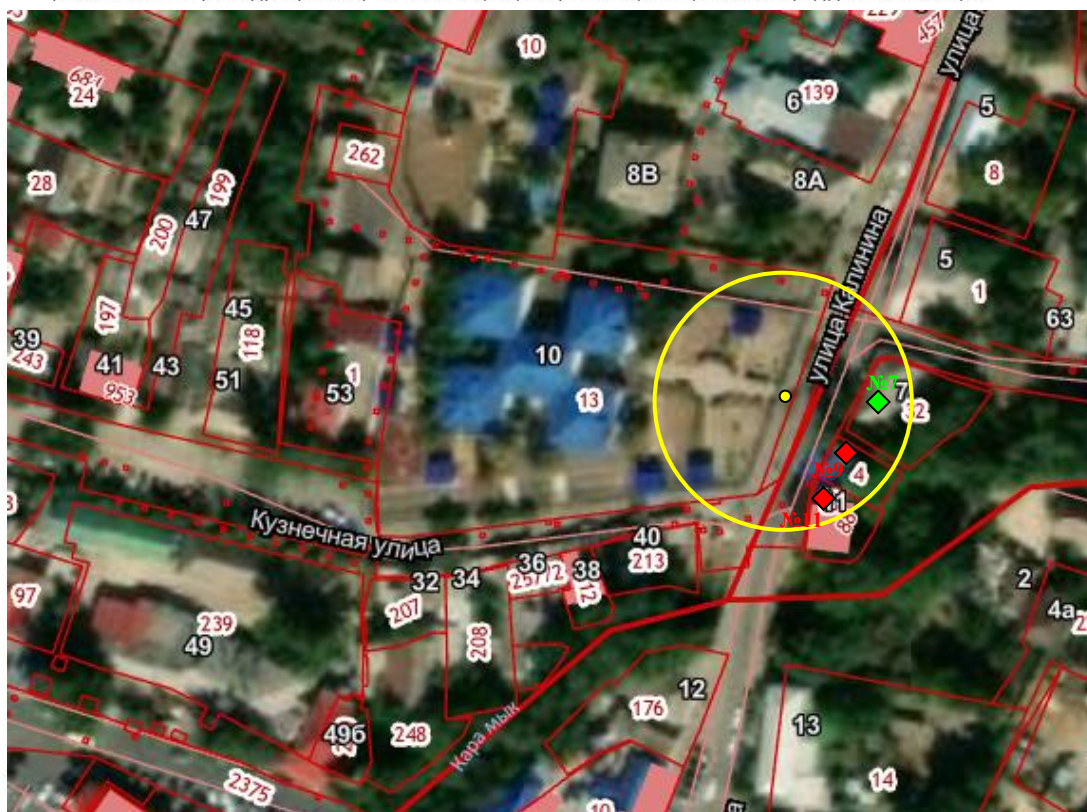
Управляющий делами администрации  
Петровского городского округа  
Ставропольского края

Ю.В.Петрич

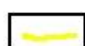





Приложение 36  
к постановлению администрации  
Петровского городского округа  
Ставропольского края  
от 07 февраля 2022 № 131  
(в ред. от 25 августа 2022 г. № 1354)

Схема границ территорий,  
прилегающих к Муниципальному бюджетному дошкольному образовательному учреждению  
детский сад комбинированного вида № 38 "Колокольчик" г. Светлоград,  
расположенному по адресу: Ставропольский край, Петровский район, г. Светлоград, ул. Калинина, 10



Условные обозначения:

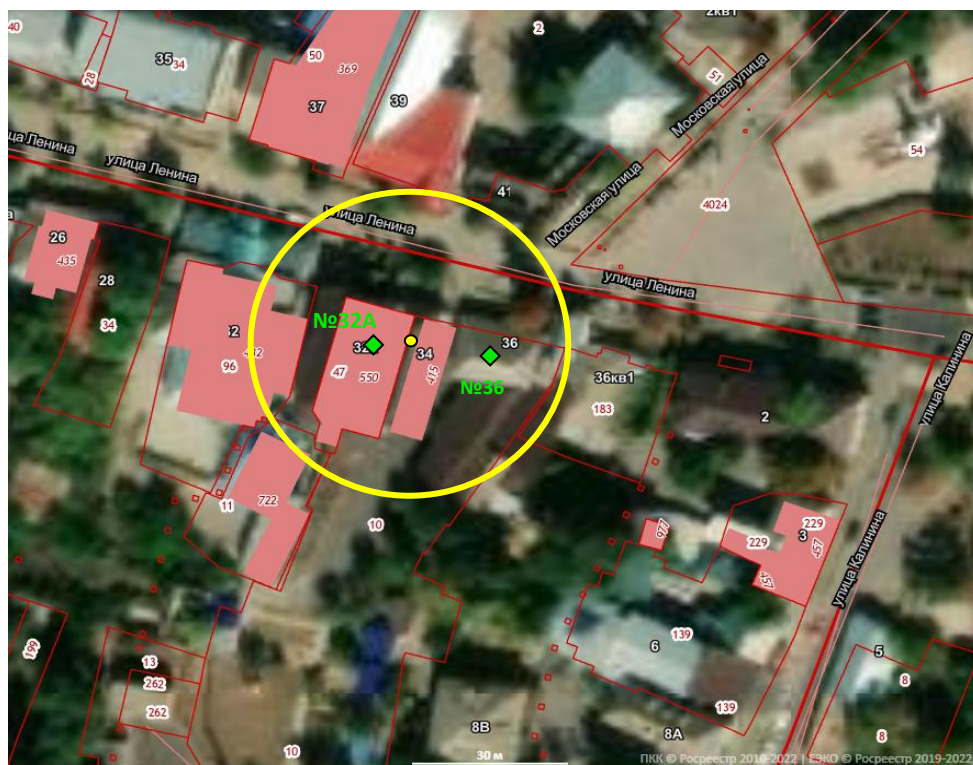
-  - граница зоны запрета продажи алкогольной продукции;
-  - вход в объект
-  - жилые здания по адресу: Российская Федерация, Ставропольский край, Петровский район, г. Светлоград, ул. Калинина № 9, № 11;
-  - нежилые здания по адресу: Российская Федерация, Ставропольский край, Петровский район, г. Светлоград, ул. Калинина № 7

Управляющий делами администрации  
Петровского городского округа  
Ставропольского края

Ю.В.Петрич

Приложение 37  
к постановлению администрации  
Петровского городского округа  
Ставропольского края  
от 07 февраля 2022 № 131  
(в ред. от 25 августа 2022 г. № 1354)

Схема границ территорий,  
прилегающих к Муниципальному бюджетному дошкольному образовательному учреждению  
детский сад комбинированного вида № 38 "Колокольчик" г. Светлоград (здания старших групп),  
расположенному по адресу: Ставропольский край, Петровский район, г. Светлоград, ул. Ленина, 34



Условные обозначения:



- граница зоны запрета продажи алкогольной продукции;



- вход в объект



- нежилые здания по адресу: Российская Федерация, Ставропольский край, Петровский район,  
г. Светлоград, ул. Ленина № 32 А, № 36

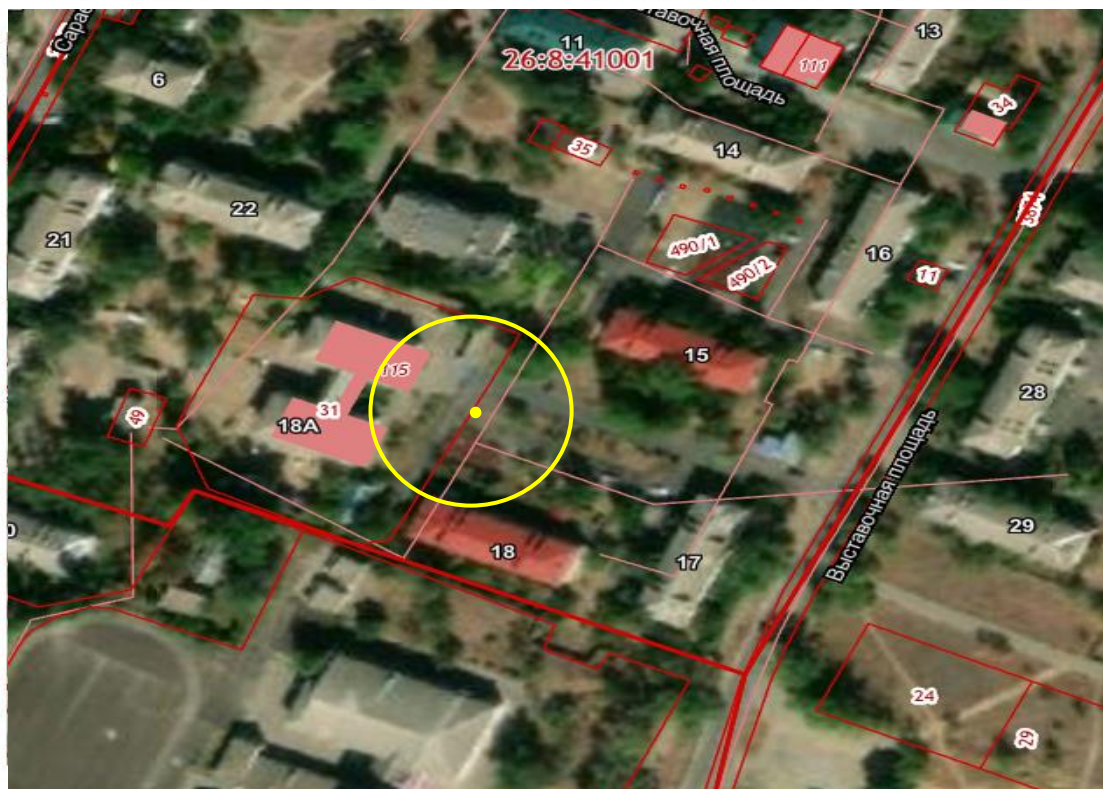
Управляющий делами администрации  
Петровского городского округа  
Ставропольского края

Ю.В.Петрич





Приложение 38  
к постановлению администрации  
Петровского городского округа  
Ставропольского края  
от 07 февраля 2022 № 131  
(в ред. от 25 августа 2022 г. № 1354)

Схема границ территорий,  
прилегающих к Муниципальному казенному дошкольному образовательному учреждению  
детский сад № 40 "Улыбка" г. Светлоград,  
расположенному по адресу: Ставропольский край, Петровский район, г. Светлоград, пл. Выставочная, 18А



Условные обозначения:

-  - граница зоны запрета продажи алкогольной продукции;
-  - вход в объект
- жилые, нежилые здания, входящие в зону запрета продажи алкогольной продукции отсутствуют.

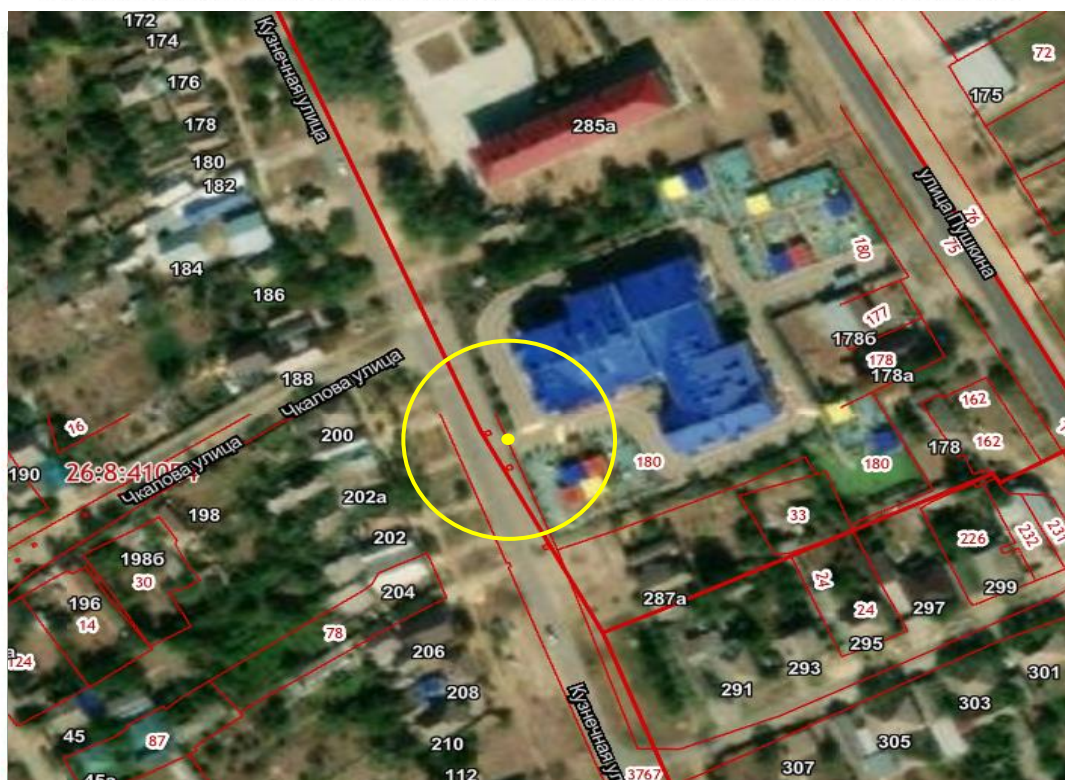
Управляющий делами администрации  
Петровского городского округа  
Ставропольского края

Ю.В.Петрич

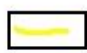



Приложение 39  
к постановлению администрации  
Петровского городского округа  
Ставропольского края  
от 07 февраля 2022 № 131  
(в ред. от 25 августа 2022 г. № 1354)

Схема границ территорий,  
прилегающих к Муниципальному бюджетному дошкольному образовательному учреждению  
детский сад № 47 "Радуга" г. Светлоград,  
расположенному по адресу: Ставропольский край, Петровский район, г. Светлоград, ул. Кузнечная, 287



Условные обозначения:

-  - граница зоны запрета продажи алкогольной продукции;
-  - вход в объект
- жилые, нежилые здания, входящие в зону запрета продажи алкогольной продукции отсутствуют.

Управляющий делами администрации  
Петровского городского округа  
Ставропольского края

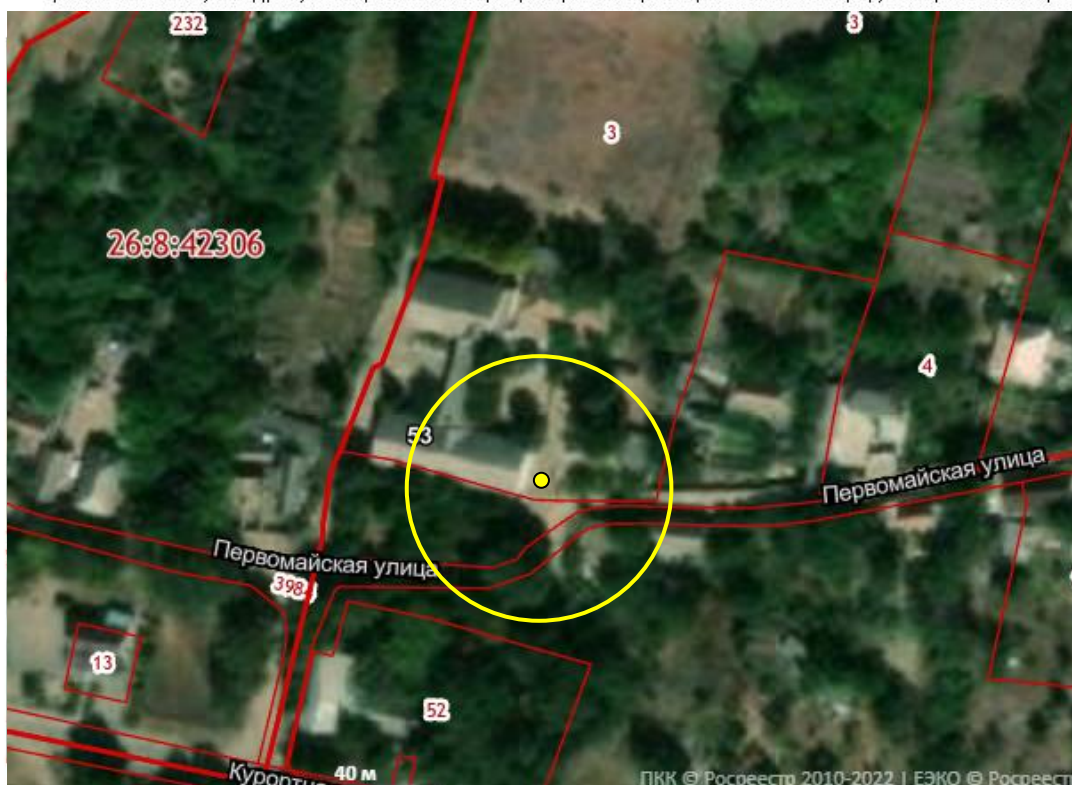
Ю.В.Петрич



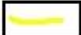



Приложение 41  
к постановлению администрации  
Петровского городского округа  
Ставропольского края  
от 07 февраля 2022 № 131  
(в ред. от 25 августа 2022 г. № 1354)

Схема границ территорий,  
прилежащих к Муниципальному казенному дошкольному образовательному учреждению  
детский сад № 32 "Росинка" х. Соленое Озеро,  
расположенному по адресу: Ставропольский край, Петровский район, х. Соленое Озеро, ул. Первомайская, 53



Условные обозначения:

-  - граница зоны запрета продажи алкогольной продукции;
-  - вход в объект
- жилые, нежилые здания, входящие в зону запрета продажи алкогольной продукции отсутствуют.

Управляющий делами администрации  
Петровского городского округа  
Ставропольского края

Ю.В.Петрич